

## N I E U W S B R I E F



## www.mijnpensioenoverzicht.nl vernieuwd

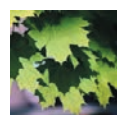
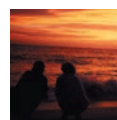
Op de website [www.mijnpensioenoverzicht.nl](http://www.mijnpensioenoverzicht.nl) vind je alle door jou bij werkgevers opgebouwde pensioenen en jouw AOW-bedrag. De website is nu vernieuwd waardoor je over nog meer informatie beschikt.

Wellicht heb je al een keer op de website [www.mijnpensioenoverzicht.nl](http://www.mijnpensioenoverzicht.nl) gekeken en geconcludeerd dat de informatie niet allemaal even duidelijk was. Dat is nu flink verbeterd. De basisinformatie is hetzelfde gebleven: naast de AOW vind je informatie over alle pensioenen die je bij ROCKWOOL en eventuele eerdere werkgevers hebt opgebouwd. Het ROCKWOOL-pensioen is uiteraard het pensioen van het pensioenfonds maar ook de pensioenspaarregeling (€ 45-regeling) van Brand New Day staat vermeld. In de vernieuwde website wordt gebruik gemaakt van drie hoofdpagina's: persoonlijke pensioenbedragen, alge-

mene pensioeninformatie en een pagina met uitleg wat de gevolgen zijn van veranderingen in werk- of privésituatie. De persoonlijke pensioenbedragen worden nu overzichtelijker weergegeven. Datzelfde geldt voor de partnerpensioenen die worden uitgekeerd bij overlijden. Ook zijn er nu links naar rekentools, onder ander van het NIBUD, maar ook naar de eigen pensioenschets van Pensioenfonds Rockwool. Met de pensioeninformatie en de rekentools kun je nagaan of jouw pensioeninkomen voldoende is voor jouw pensioenwensen. Dat geeft ook inzicht in wat er eventueel nog extra gespaard moet worden.

Het ROCKWOOL-pensioen heeft een pensioenleeftijd van 68 jaar. Aan iedere medewerker die een eerdere AOW-leeftijd heeft wordt aangeboden de pensioenuitkering op die eerdere datum te laten ingaan. Daarvoor wordt ongeveer een half jaar voor de AOW-datum door AZL de pensioneringsbrief gestuurd. Dit heeft echter wel gevolgen voor de hoogte van de pensioenuitkering. Het in [www.mijnpensioenoverzicht.nl](http://www.mijnpensioenoverzicht.nl) weergegeven te verwachten pensioen is mede daardoor (zie ook het nieuwsbericht over het UPO) hoger dan het pensioen dat je ontvangt bij een lagere pensioenleeftijd dan 68 jaar.

De verbeteringen op de website geven je meer inzicht in jouw pensioeninkomen: alle reden dus om eens een kijkje te nemen op de vernieuwde website [www.mijnpensioenoverzicht.nl](http://www.mijnpensioenoverzicht.nl)



# Het nieuwe pensioenstelsel komt eraan!

Hoewel de ingangsdatum van de wetgeving met een jaar opgeschoven is naar 1 januari 2023 wordt het steeds duidelijker: het nieuwe pensioenstelsel gaat er zeker komen. Alle reden dus om stil te staan bij de plannen en wat de gevolgen (kunnen) zijn voor jouw pensioen.

In december 2020 heeft minister Koolmees de concept wetgeving van het nieuwe pensioenstelsel gepresenteerd. Door middel van een zogenaamde consultatieronde kon iedereen commentaar leveren en vragen stellen over de concept wetgeving. Dat is massaal gedaan. Het beoordelen en verwerken hiervan kost meer tijd dan vooraf ingeschat. De minister heeft daarom de beoogde ingangsdatum van de wetgeving een jaar opgeschoven naar 1 januari 2023. Voor de overgang naar het nieuwe stelsel heeft dat geen directe gevolgen. Er waren namelijk geen pensioenfondsen die hadden aangegeven al in 2022 naar het nieuwe stelsel te willen overgaan. Het voorbereiden en ombouwen van administratiesystemen vraagt namelijk een flinke tijdsinvestering.

Hoewel het wetgevingstraject dus nog niet is afgerond, zijn de grote lijnen wel duidelijk. In het nieuwe pensioenstelsel zijn voor pensioenfondsen twee varianten mogelijk. De keuze voor de uiteindelijke variant wordt gemaakt door sociale partners: ROCKWOOL en de FNV.

## **Variant 1: de verbeterde premieregeling.**

Daarin wordt een scheiding gemaakt tussen de opbouw- en de uitkeringsfase. In de opbouwfase heeft de medewerker een individueel kapitaal dat wordt belegd volgens een Life-cycle. Dat betekent dat voor jongere medewerkers met meer risico wordt belegd (meer aandelenbeleggingen). Naarmate de leeftijd stijgt wordt het risico van de beleggingen afgebouwd. Op de pensioendatum wordt het individuele kapitaal omgezet in een levenslange uitkering. Dit systeem is het beste te vergelijken met bijvoorbeeld de pensioenspaarregeling van BrandNewDay.

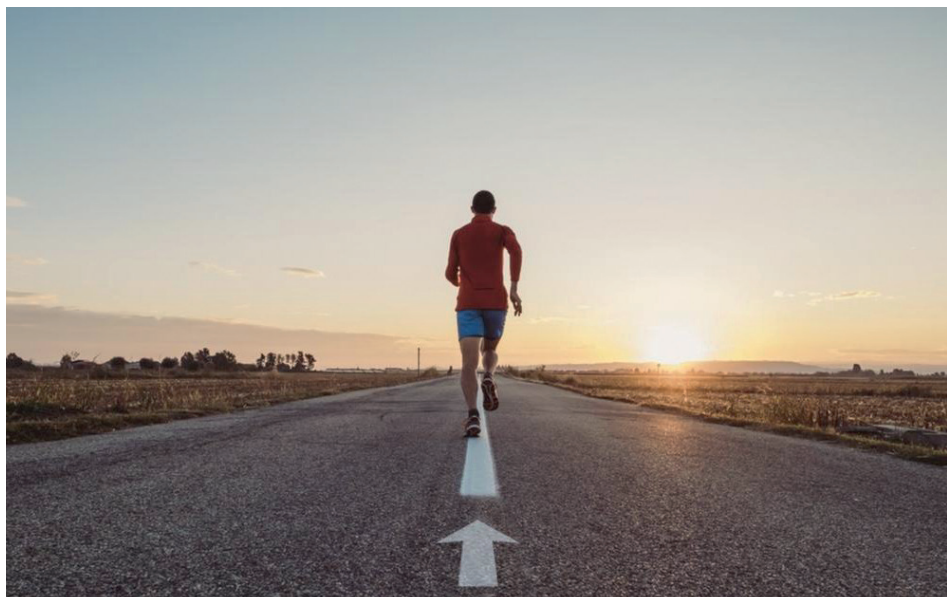
## **Variant 2: het nieuwe pensioencontract.**

Hierbij zijn er ook persoonlijke pensioenvermogens maar is sprake van één collectief beleggingsbeleid. Het rendement van de beleggingen wordt op basis van verdeelregels per leeftijdsgroep toebedeeld aan de persoonlijke pensioen-

vermogens. Dat betekent dat een jongere medewerker een ander rendement over zijn pensioenvermogen krijgt dan een oudere medewerker. Ook is er geen scheiding tussen opbouw- en uitkeringsfase. Dat laatste betekent dat ook gepensioneerden rendement krijgen toebedeeld waarmee indexering van de pensioenuitkering mogelijk wordt. De pensioenuitkering wordt daarmee ook variabel; bij slechte beleggingsrendementen is een verlaging van de pensioenuitkering noodzakelijk.

Een belangrijk verschil met het huidige pensioensysteem is dat in het nieuwe pensioenstelsel er een directe koppeling is tussen pensioenpremie en pensioenvermogen. Wat er aan pensioenpremie wordt betaald wordt aan het persoonlijk pensioenvermogen toegevoegd en gekoppeld aan het rendement. Dat is nu niet het geval. Nu krijgt een jonge en oudere medewerker hetzelfde voor de betaalde pensioenpremie. Deze verandering betekent dat oudere medewerkers minder pensioen gaan opbouwen. Sociale partners zullen afspraken moeten maken of en zo ja op welke manier zij deze oudere medewerkers gaan compenseren voor deze verandering.

Op dit moment is nog niet duidelijk welke variant sociale partners (ROCKWOOL en FNV) kiezen en daarmee ook niet wanneer er wordt overgegaan naar het nieuwe pensioenstelsel. Wel is duidelijk dat de overgang uiterlijk 1 januari 2027 is.



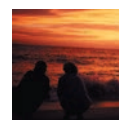
# Toekomst van ons Pensioenfonds

Eind mei hebben alle gepensioneerden en medewerkers een brief ontvangen met informatie over de toekomst van het pensioenfonds. Daarin is aangegeven dat we in deze Nieuwsbrief daaraan een vervolg zouden geven.

In de brief is aangegeven dat ROCKWOOL en FNV nog geen gezamenlijk standpunt hebben bepaald over de pensioenopbouw 2022. Dat is inmiddels wel gebeurd. ROCKWOOL en FNV hebben besloten de overeenkomst met het pensioenfonds niet op te zeggen per 1 januari 2022. Dat betekent dat de pensioenopbouw ook in 2022 bij het pensioenfonds gebeurt. De belangrijkste reden voor de keuze van sociale partners is dat zij eerst de uitwerking van de nieuwe pensioenwetgeving willen afwachten. Die uitwerking wordt in het vierde kwartaal van dit jaar verwacht.

Wanneer op dit moment een keuze wordt gemaakt voor een ander pensioenfonds zou Pensioenfonds Rockwool een zogenaamd slapend pensioenfonds worden. Voor een slapend pensioenfonds gelden aanvullende wettelijke bepalingen waardoor het pensioenfonds de pensioenaanspraken mogelijk op korte termijn moet onderbrengen bij een ander pensioenfonds of verzekeraar. Ook kan dan niet voor het nieuwe pensioenstelsel worden gekozen. Op dit moment

willen sociale partners daarom geen keuze maken voor het stopzetten van de pensioenopbouw bij het pensioenfonds; deze keuze kan namelijk later niet meer worden teruggedraaid. Over het vervolg van de toekomstdiscussie houden we jullie uiteraard op de hoogte!



## Beleggingsrendement van ons Pensioenfonds

Over 2020 heeft het pensioenfonds een beleggingsrendement van 13,6% gehaald. Wat waren de rendementen over een langere periode?

Een mooi rendement over één jaar zegt weinig. Omdat bij het beleggen voor pensioen het om een langere termijn gaat zijn de rendementen over een langere periode van belang. We hebben dat op een rijtje gezet en zagen dat het pensioenfonds ook over een langere periode goede rendementen laat zien. Over de afgelopen vijf jaar was het gemiddelde jaarlijkse rendement 8%, over een periode van 10 jaar was dit zelfs 8,5% per jaar. Voor een deel komt dat doordat in dezelfde periode de rente gestaag is

gedaald. Diezelfde lagere rente zorgt ervoor dat de verplichtingen van het pensioenfonds flink hoger zijn geworden. Dit jaar laat een ander beeld zien. De rente is namelijk gestegen. Ondanks een aandelenrendement van bijna 11% is het totaalrendement van het pensioenfonds daardoor per eind mei -3,4%. De gestegen rente en goede aandelenbeurzen zorgen er per saldo wel voor dat de dekkingsgraad is gestegen naar 104,1%.

## N I E U W S B R I E F



Binnen het bestuur worden beslissingen genomen over het pensioen. Hieronder staat het nieuws vanuit het bestuur en informatie over actuele ontwikkelingen op pensioengebied.

## Nieuws uit het bestuur en overige actualiteiten

### Website

Alle nieuwsberichten over pensioen en het pensioenfondsdiamonds worden op de website geplaatst: bezoek daarom regelmatig [www.pensioenfondsdiamonds.nl](http://www.pensioenfondsdiamonds.nl)

### Wijziging partnerpensioen

In de vorige nieuwsbrief kondigden wij aan dat in de toekomst de berekening van het partnerpensioen gaat veranderen. Het partnerpensioen wordt in de toekomst gekoppeld aan het salaris van de medewerker en bedraagt dan maximaal 50% daarvan. Inmiddels is duidelijk dat er in 2022 nog niets verandert. Wij houden je tijdig op de hoogte over wanneer het partnerpensioen gaat wijzigen en welke gevolgen dat voor jou heeft.

### Bedrag ineens bij pensionering

In onze vorige nieuwsbrief stond ook een bericht over de toekomstige mogelijkheid om een deel van het pensioenkapitaal ineens op te nemen bij pensionering. Deze mogelijkheid is uitgesteld tot 2023.



### (Her)benoemingen

De zittingsperiodes van Inge Nijhuis (lid Raad van Toezicht), John Ruijters (werkgeverslid Verantwoordingsorgaan) en John van der Meulen (werknemerslid Verantwoordingsorgaan) eindigden per 1 juli 2021. Het bestuur heeft Inge Nijhuis op voordracht van het Verantwoordingsorgaan herbenoemd voor een nieuwe termijn van vier jaar. Na voordracht door de werkgever is John Ruijters voor een nieuwe termijn van drie jaar herbenoemd. Doordat er geen andere werknemerskandidaten waren, was er geen verkiezing voor de werknemersvacature in het verantwoordingsorgaan; het bestuur heeft John van der Meulen herbenoemd voor een termijn van drie jaar.



### Uniform Pensioen Overzicht (UPO) verstuurd

Enkele weken geleden zijn de UPO's verstuurd aan alle medewerkers. In het UPO vind je informatie gegeven over het door jou opgebouwde pensioen, welke uitkering er is aan je partner bij jouw overlijden en welke pensioenopbouw je nog kunt verwachten. Opgelet bij dat laatste: bij de toekomstige opbouw is alleen voor het jaar 2021 rekening gehouden met de verlaging van pensioenopbouw. Voor de volgende jaren is (verplicht voorgeschreven) uitgegaan van een volledige opbouw. Het is echter waarschijnlijk dat er ook in de komende jaren geen volledige pensioenopbouw is. Het te verwachten pensioen wordt daardoor lager dan op het UPO staat. Neem voor vragen hierover contact met ons op.

### Dekkingsgraad stijgt

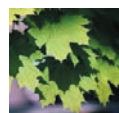
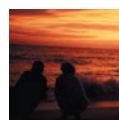
Door stijging van de rente en de aandelenbeurzen is de dekkingsgraad van het pensioen in de eerste maanden van dit jaar gestegen. Per eind mei was de dekkingsgraad 104,1%. Eind december 2020 was de dekkingsgraad nog 99,7%.

### Onbekend adres

Wij krijgen regelmatig post retour van medewerkers waarvan in onze administratie staat dat zij in het buitenland wonen. Woon je in het buitenland en heb je al enige tijd geen post of UPO ontvangen (en hoor je van een collega of andere gepensioneerde dat zij wel post ontvangen)? Dan is mogelijk jouw (nieuwe) adres niet bekend bij ons. Neem dan contact met ons op: [pf-rockwool@azl.eu](mailto:pf-rockwool@azl.eu) of 088-1163012.

### Foto's

In deze Nieuwsbrief staan foto's van medewerkers van Application & Development van Rockpanel.



### Deze nieuwsbrief is een uitgave van Stichting Pensioenfondsdiamonds Rockwool

Bezoekadres: Industrieweg 15 te Roermond  
Postadres: Postbus 1160, 6040 KD Roermond  
Telefoon: 0475 - 35 36 23, E-mail: [pensioenfondsdiamonds@rockwool.nl](mailto:pensioenfondsdiamonds@rockwool.nl)  
AZL Heerlen, telefoon 088-1163012, [pf-rockwool@azl.eu](mailto:pf-rockwool@azl.eu)

